

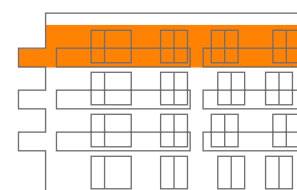
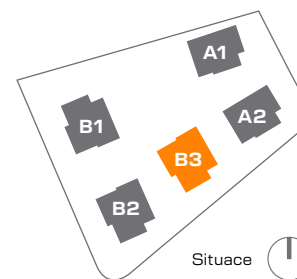
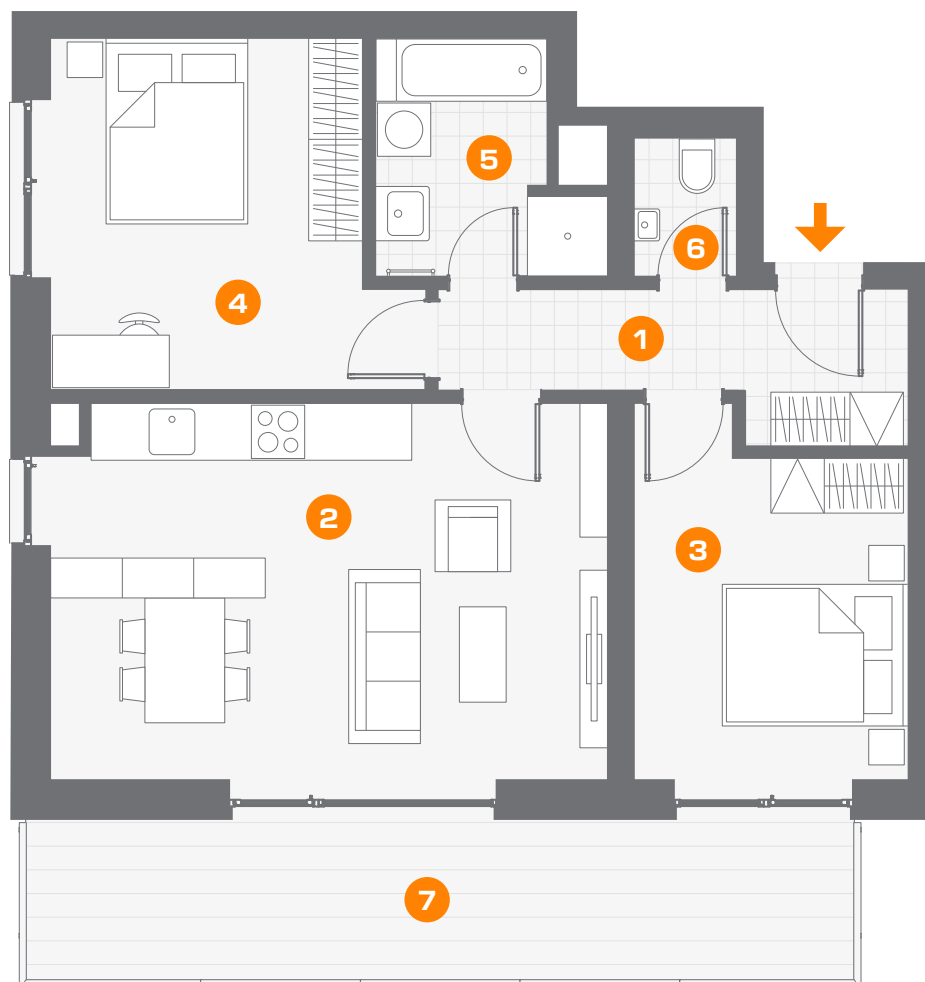
## BYTOVÝ DŮM B3 BYT B3.4.1

Podlaží 4. NP  
Dispozice **3+KK**

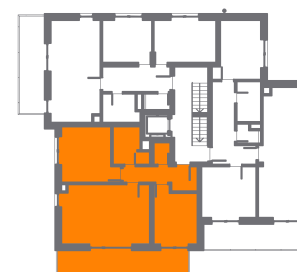
1	Předsíň	7,9 m <sup>2</sup>
2	Obývací pokoj + jídelna	27,0 m <sup>2</sup>
3	Pokoj	15,1 m <sup>2</sup>
4	Pokoj	12,2 m <sup>2</sup>
5	Koupelna	5,7 m <sup>2</sup>
6	WC	1,8 m <sup>2</sup>

Užitná plocha bytu<sup>1)</sup> 69,7 m<sup>2</sup>  
Podlahová plocha bytu<sup>2)</sup> **74,2 m<sup>2</sup>**

7	Balkón	17,5 m <sup>2</sup>
	Sklep	8,0 m <sup>2</sup>
K bytu náleží parkovací stání		



Podlaží



Plán podlaží

0 1 2 m

[parkvesec.cz](http://parkvesec.cz)

1) Užitná plocha bytu – součet užitné plochy všech místností bytové jednotky, bez plochy teras/balkónů. 2) Podlahová plocha bytu – půdorysná plocha všech místností bytové jednotky, včetně půdorysné plochy všech svislých nosných i nenosných konstrukcí bytu, jako jsou stěny příčky, sloupy, komíny a obdobné svislé konstrukce, stanovená v souladu s nařízením vlády, 366/2013 Sb. Poznámka: Vyobrazení bytové jednotky, jejího vybavení (zařízení, nábytku, kuchyňské linky spotřebičů apod.) a situace území je pouze informativní. Vybavení není součástí dodávky bytové jednotky. Uvedené rozměry jsou pouze informativní a mohou doznat změn. Finální provedení bytové jednotky bude stanoveno dohodou o prodeji bytové jednotky, uzavřenou mezi prodávajícím a kupujícím. Prodávající si vyhrazuje právo na změny.