

BYTOVÝ DŮM B3 BYT B3.1.3

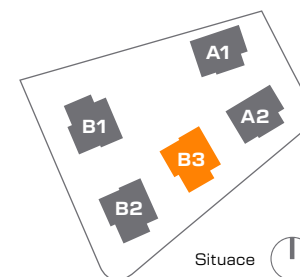
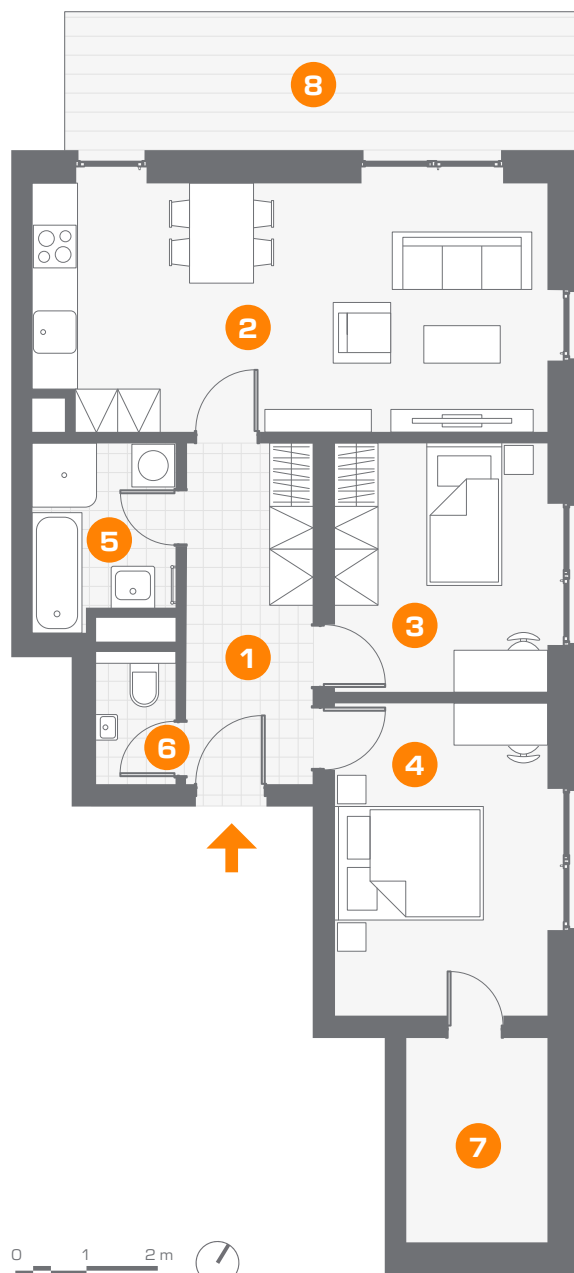
Podlaží 1. NP
Dispozice 3+KK

1	Předsíň	8,5 m ²
2	Obývací pokoj + jídelna	25,9 m ²
3	Pokoj	10,9 m ²
4	Pokoj	13,7 m ²
5	Koupelna	5,0 m ²
6	WC	2,1 m ²
7	Šatna	5,8 m ²

Užitná plocha bytu¹⁾ 71,9 m²
Podlahová plocha bytu²⁾ 76,3 m²

5	Terasa	14,5 m ²
	Předzahrádka	30,4 m ²
	Sklep	8,6 m ²
K bytu náleží parkovací stání		

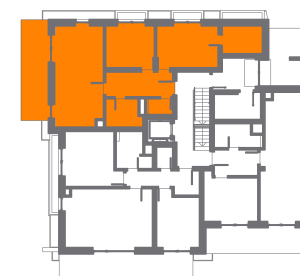
parkvesec.cz



Situace



Podlaží



Plán podlaží

1) Užitná plocha bytu – součet užitné plochy všech místností bytové jednotky, bez plochy teras/balkonů. 2) Podlahová plocha bytu – půdorysná plocha všech místností bytové jednotky, včetně půdorysné plochy všech svislých nosných i nenosných konstrukcí bytu, jako jsou stěny příčky, sloupy, komíny a obdobné svislé konstrukce, stanovená v souladu s nařízením vlády, 366/2013 Sb. Poznámka: Vyzobrazení bytové jednotky, jejího vybavení (zařízení, nábytku, kuchyňské linky spotřebičů apod.) a situace území je pouze informativní. Vybavení není součástí dodávky bytové jednotky. Uvedené výměry jsou pouze informativní a mohou doznat změn. Finální provedení bytové jednotky bude stanoveno dohodou o prodeji bytové jednotky, uzavřenou mezi prodávajícím a kupujícím. Proávající si vyhrazuje právo na změny.