

BYTOVÝ DŮM B3 BYT B3.1.2

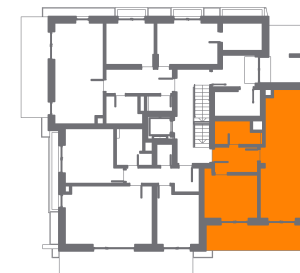
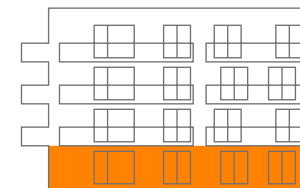
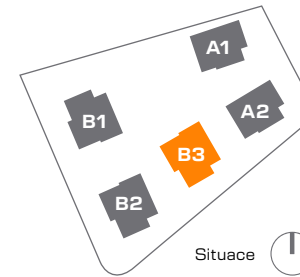
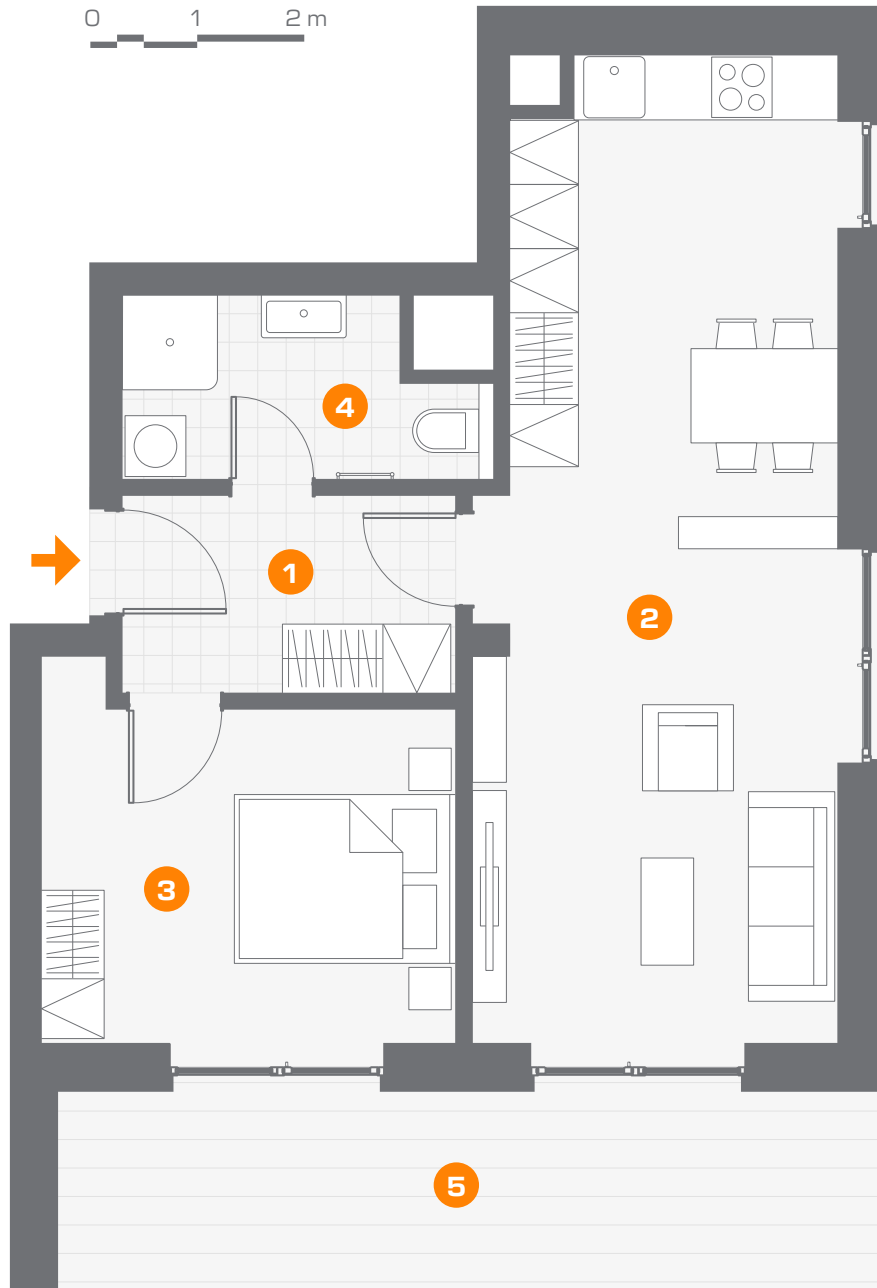
Podlaží 1. NP
Dispozice 2+KK

1	Předsíň	5,8 m ²
2	Obývací pokoj + jídelna	30,9 m ²
3	Pokoj	12,8 m ²
4	Koupelna + WC	5,3 m ²

Užitná plocha bytu¹⁾ 54,8 m²
Podlahová plocha bytu²⁾ 56,9 m²

5	Terasa	15,1 m ²
	Předzahrádka	27,1 m ²
	Sklep	8,6 m ²

K bytu náleží parkovací stání



1) Užitná plocha bytu – součet užitné plochy všech místností bytové jednotky, bez plochy teras/balkonů. 2) Podlahová plocha bytu – půdorysná plocha všech místností bytové jednotky, včetně půdorysné plochy všech svislých nosných i nenosných konstrukcí bytu, jako jsou stěny příčky, sloupy, komíny a obdobné svislé konstrukce, stanovená v souladu s nařízením vlády, 366/2013 Sb. Poznámka: Vybavení bytové jednotky, jejího vybavení (zařízení, nábytek, kuchyňské linky spotřebičů apod.) a situace území je pouze informativní. Vybavení není součástí dodávky bytové jednotky. Uvedené rozměry jsou pouze informativní a mohou doznat změn. Finální provedení bytové jednotky bude stanoveno dohodou o prodeji bytové jednotky, uzavřenou mezi prodávajícím a kupujícím. Proávající si vyhrazuje právo na změny.