

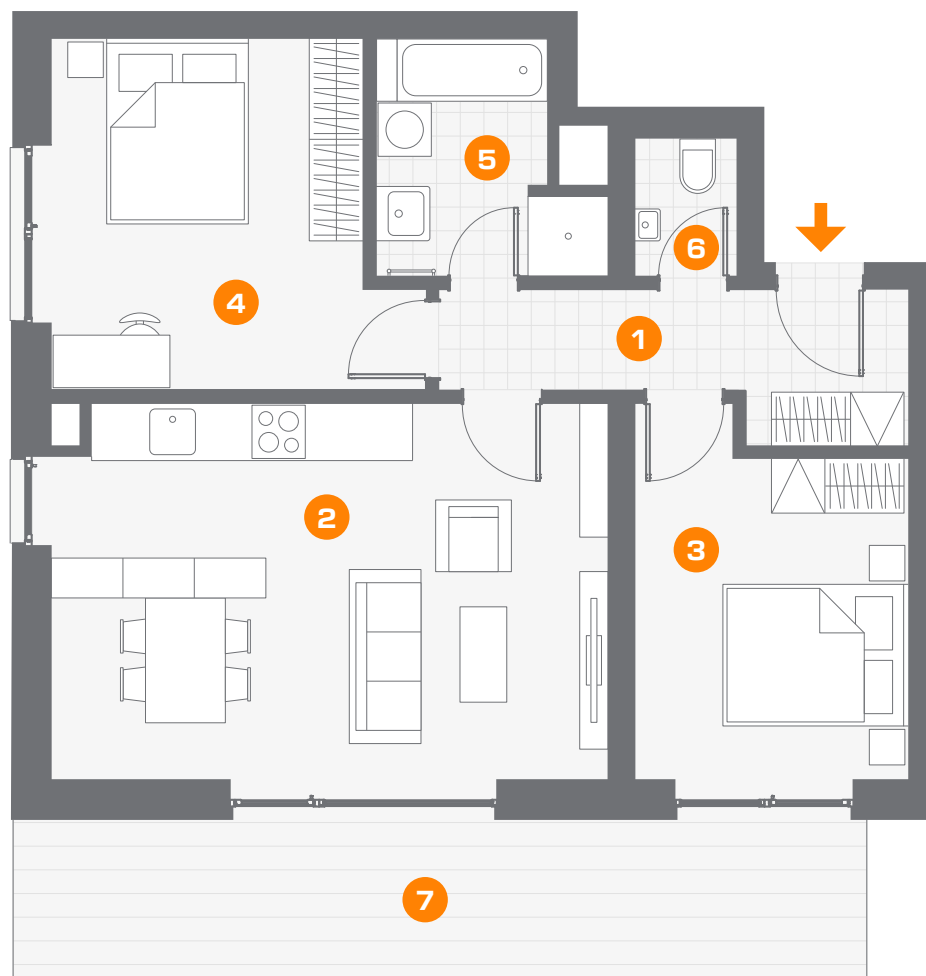
## BYTOVÝ DŮM B3 BYT B3.1.1

Podlaží 1. NP  
Dispozice **3+KK**

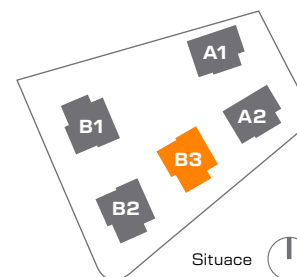
1	Předsíň	7,1 m <sup>2</sup>
2	Obývací pokoj + jídelna	27,0 m <sup>2</sup>
3	Pokoj	15,1 m <sup>2</sup>
4	Pokoj	12,2 m <sup>2</sup>
5	Koupelna	5,7 m <sup>2</sup>
6	WC	1,8 m <sup>2</sup>

Užitná plocha bytu<sup>1)</sup> 68,9 m<sup>2</sup>  
Podlahová plocha bytu<sup>2)</sup> **73,3 m<sup>2</sup>**

7	Terasa	18,5 m <sup>2</sup>
	Předzahrádka	35,4 m <sup>2</sup>
	Sklep	8,6 m <sup>2</sup>
K bytu náleží parkovací stání		



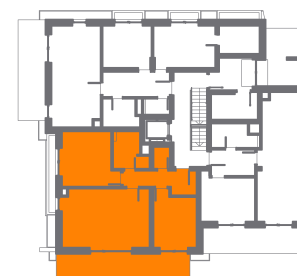
0 1 2 m



Situace



Podlaží



Plán podlaží

1) Užitná plocha bytu – součet užitné plochy všech místností bytové jednotky, bez plochy teras/balkonů. 2) Podlahová plocha bytu – půdorysná plocha všech místností bytové jednotky, včetně půdorysné plochy všech svislých nosných i nenosných konstrukcí bytu, jako jsou stěny příčky, sloupy, komíny a obdobné svislé konstrukce, stanovená v souladu s nařízením vlády, 366/2013 Sb. Poznámka: Vyrobení bytové jednotky, jejího vybavení (zařízení, nábytek, kuchyňské linky spotřebičů apod.) a situace území je pouze informativní. Vybavení není součástí dodávky bytové jednotky. Uvedené rozměry jsou pouze informativní a mohou doznat změn. Finální provedení bytové jednotky bude stanoveno dohodou o prodeji bytové jednotky, uzavřeno mezi prodávajícím a kupujícím. Proávající si vyhrazuje právo na změny.