

## BYTOVÝ DŮM B2 BYT B2.4.3

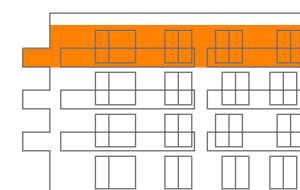
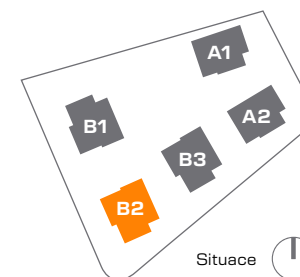
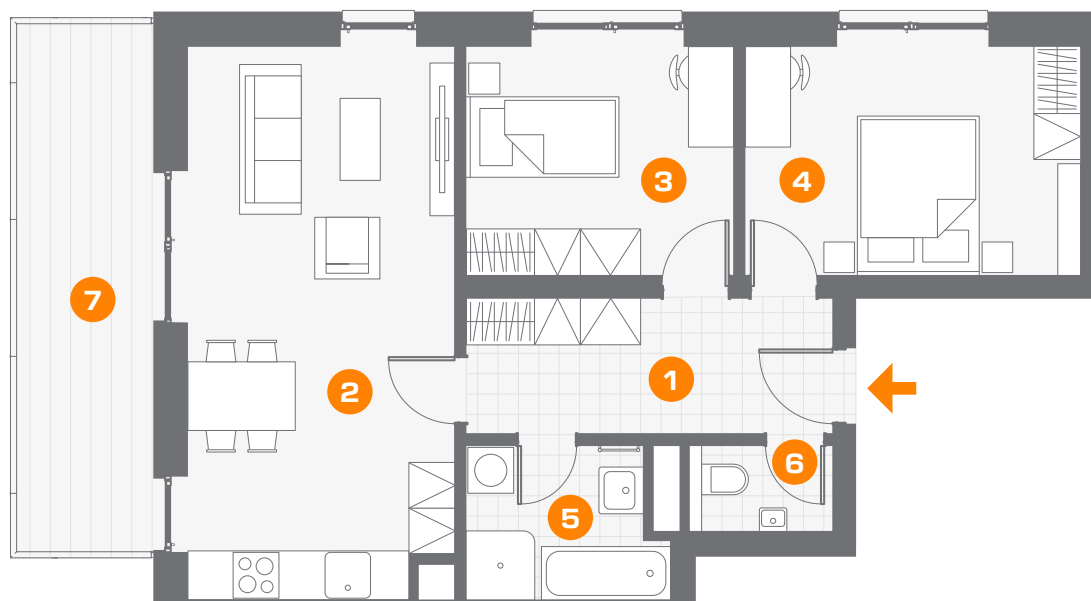
Podlaží 4. NP  
Dispozice **3+KK**

1	Předsíň	6,1 m <sup>2</sup>
2	Obývací pokoj + jídelna	25,9 m <sup>2</sup>
3	Pokoj	10,9 m <sup>2</sup>
4	Pokoj	13,6 m <sup>2</sup>
5	Koupelna	5,0 m <sup>2</sup>
6	WC	2,1 m <sup>2</sup>

Užitná plocha bytu<sup>1)</sup> 63,6 m<sup>2</sup>  
Podlahová plocha bytu<sup>2)</sup> **69,6 m<sup>2</sup>**

7	Balkón Sklep	12,9 m <sup>2</sup> 8,0 m <sup>2</sup>
---	-----------------	---

K bytu náleží parkovací stání



1) Užitná plocha bytu – součet užitné plochy všech místností bytové jednotky, bez plochy teras/balkonů. 2) Podlahová plocha bytu – půdorysná plocha všech místností bytové jednotky, včetně půdorysné plochy všech svislých nosných i nenosných konstrukcí bytu, jako jsou stěny příčky, sloupy, komíny a obdobné svislé konstrukce, stanovené v souladu s nařízením vlády, 366/2013 Sb. Poznámka: Vybavení bytové jednotky, jejího vybavení (zařízení, nábytku, kuchyňské linky spotřebičů apod.) a situace území je pouze informativní. Vybavení není součástí dodávky bytové jednotky. Uvedené rozměry jsou pouze informativní a mohou doznat změny. Finální provedení bytové jednotky bude stanoveno dohodou o prodeji bytové jednotky, uzavřenou mezi prodávajícím a kupujícím. Proávající si vyhrazuje právo na změny.