

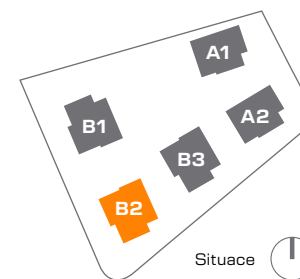
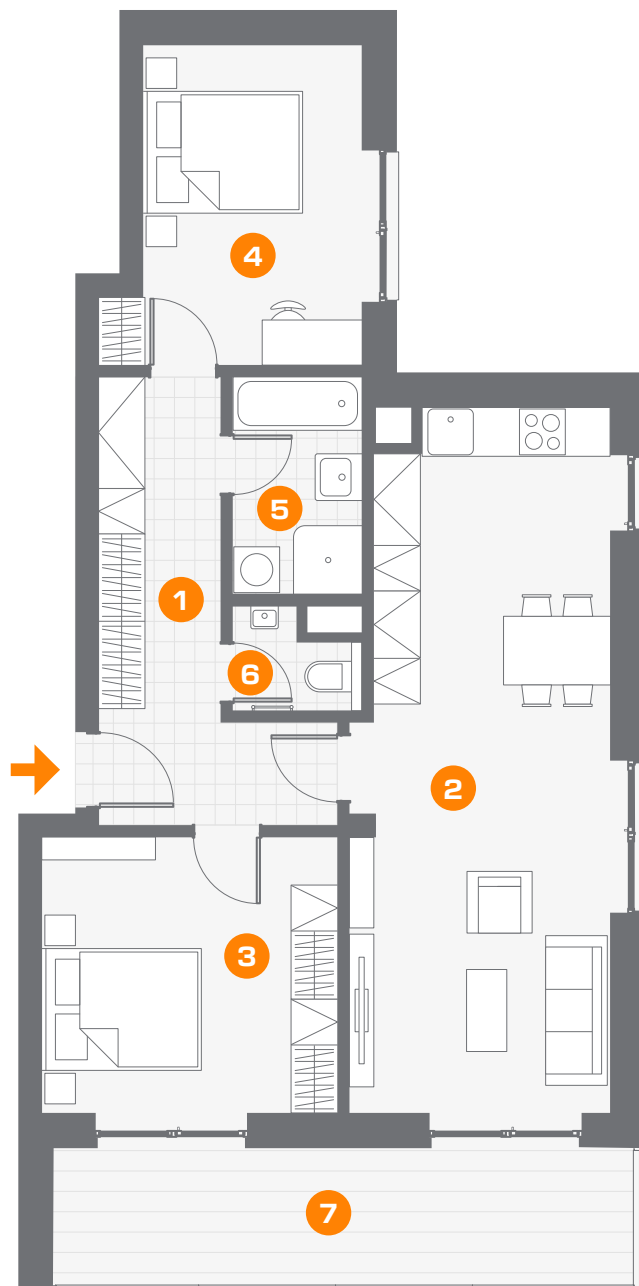
## BYTOVÝ DŮM B2 BYT B2.2.2

Podlaží 2. NP  
Dispozice 3+KK

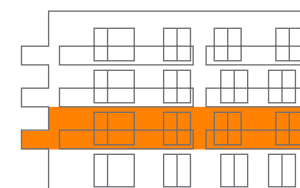
1	Předsíň	11,5 m <sup>2</sup>
2	Obývací pokoj + jídelna	31,0 m <sup>2</sup>
3	Pokoj	14,5 m <sup>2</sup>
4	Pokoj	13,3 m <sup>2</sup>
5	Koupelna	4,9 m <sup>2</sup>
6	WC	1,9 m <sup>2</sup>

Užitná plocha bytu<sup>1)</sup> 77,1 m<sup>2</sup>  
Podlahová plocha bytu<sup>2)</sup> 80,3 m<sup>2</sup>

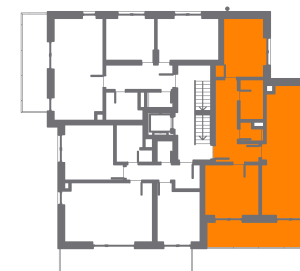
7	Balkón	14,3 m <sup>2</sup>
	Sklep	7,5 m <sup>2</sup>
K bytu náleží parkovací stání		



Situace



Podlaží



Plán podlaží

0 1 2 m

1) Užitná plocha bytu – součet užitné plochy všech místností bytové jednotky, bez plochy teras/balkónů. 2) Podlahová plocha bytu – půdorysná plocha všech místností bytové jednotky, včetně půdorysné plochy všech svislých nosných i nenosných konstrukcí bytu, jako jsou stěny příčky, sloupy, komíny a obdobné svislé konstrukce, stanovená v souladu s nařízením vlády, 366/2013 Sb. Poznámka: Vybavení bytové jednotky, jejího vybavení (zařízení, nábytek, kuchyňské linky spotřebičů apod.) a situace území je pouze informativní. Vybavení není součástí dodávky bytové jednotky. Uvedené rozměry jsou pouze informativní a mohou doznat změn. Finální provedení bytové jednotky bude stanoveno dohodou o prodeji bytové jednotky, uzavřenou mezi prodávajícím a kupujícím. Proávající si vyhrazuje právo na změny.