

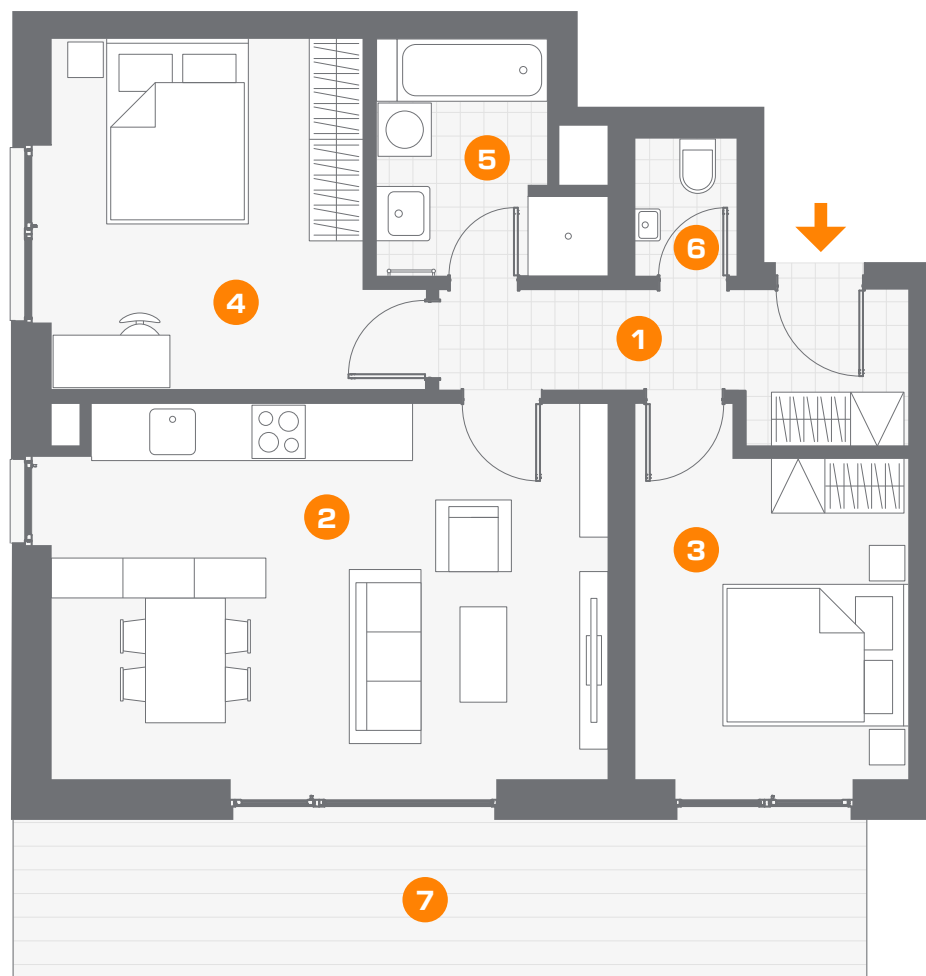
BYTOVÝ DŮM B2 BYT B2.1.1

Podlaží 1. NP
Dispozice **3+KK**

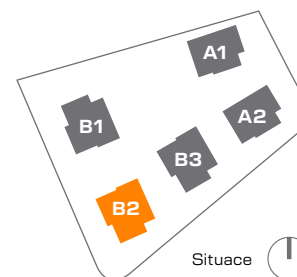
1	Předsíň	7,1 m ²
2	Obývací pokoj + jídelna	27,0 m ²
3	Pokoj	15,1 m ²
4	Pokoj	12,2 m ²
5	Koupelna	5,7 m ²
6	WC	1,8 m ²

Užitná plocha bytu¹⁾ 68,9 m²
Podlahová plocha bytu²⁾ **73,3 m²**

7	Terasa	18,0 m ²
	Předzahrádka	29,5 m ²
	Sklep	8,6 m ²
K bytu náleží parkovací stání		



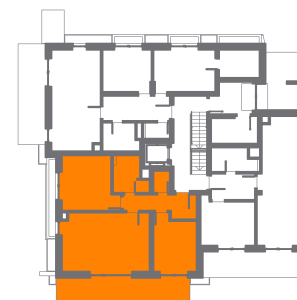
0 1 2 m



Situace



Podlaží



Plán podlaží

1) Užitná plocha bytu – součet užitné plochy všech místností bytové jednotky, bez plochy teras/balkonů. 2) Podlahová plocha bytu – půdorysná plocha všech místností bytové jednotky, včetně půdorysné plochy všech svislých nosných i nenosných konstrukcí bytu, jako jsou stěny příčky, sloupy, komíny a obdobné svislé konstrukce, stanovená v souladu s nařízením vlády, 366/2013 Sb. Poznámka: Vyrobení bytové jednotky, jejího vybavení (zařízení, nábytek, kuchyňské linky spotřebičů apod.) a situace území je pouze informativní. Vybavení není součástí dodávky bytové jednotky. Uvedené rozměry jsou pouze informativní a mohou doznat změny. Finální provedení bytové jednotky bude stanoveno dohodou o prodeji bytové jednotky, uzavřeno mezi prodávajícím a kupujícím. Proávající si vyhrazuje právo na změny.