

BYTOVÝ DŮM B1 BYT B1.4.2

Podlaží 4. NP
Dispozice **3+KK**

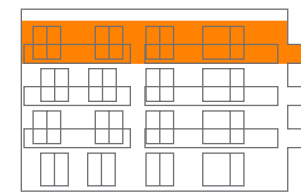
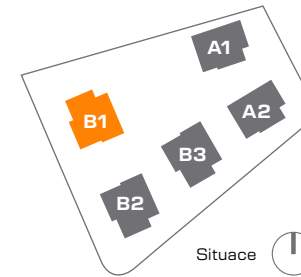
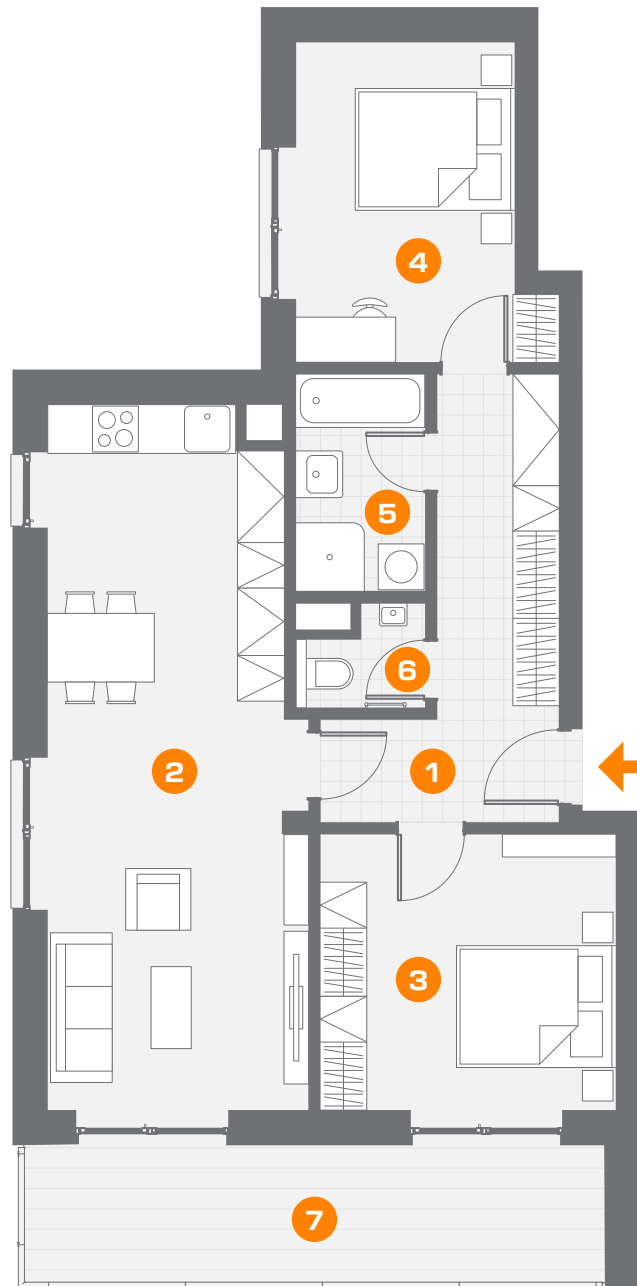
1	Předsíň	11,5 m ²
2	Obývací pokoj + jídelna	31,0 m ²
3	Pokoj	14,5 m ²
4	Pokoj	13,3 m ²
5	Koupelna	4,9 m ²
6	WC	1,9 m ²

Užitná plocha bytu¹⁾ 77,1 m²
Podlahová plocha bytu²⁾ **80,3 m²**

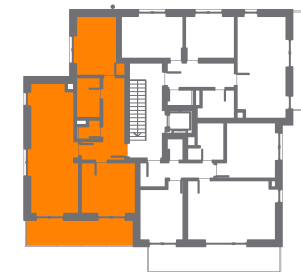
7	Balkón Sklep	14,3 m ² 8,0 m ²
---	-----------------	---

K bytu náleží parkovací stání

parkvesec.cz



Podlaží



Plán podlaží

0 1 2 m

1) Užitná plocha bytu – součet užitné plochy všech místností bytové jednotky, bez plochy teras/balkónů. 2) Podlahová plocha bytu – půdorysná plocha všech místností bytové jednotky, včetně půdorysné plochy všech svislých nosných i nenosných konstrukcí bytu, jako jsou stěny příčky, sloupy, komíny a obdobné svislé konstrukce, stanovená v souladu s nařízením vlády, 366/2013 Sb. Poznámka: Vyzobrazení bytové jednotky, jejího vybavení (zařízení, nábytek, kuchyňské linky spotřebičů apod.) a situace území je pouze informativní. Vybavení není součástí dodávky bytové jednotky. Uvedené rozměry jsou pouze informativní a mohou doznat změn. Finální provedení bytové jednotky bude stanovené dohodou o prodeji bytové jednotky, uzavřené mezi prodávajícím a kupujícím. Proávající si vyhrazuje právo na změny.