

## BYTOVÝ DŮM B1 BYT B1.1.2

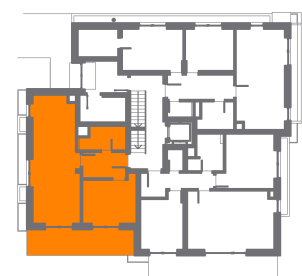
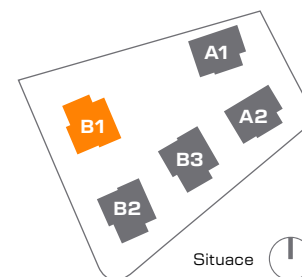
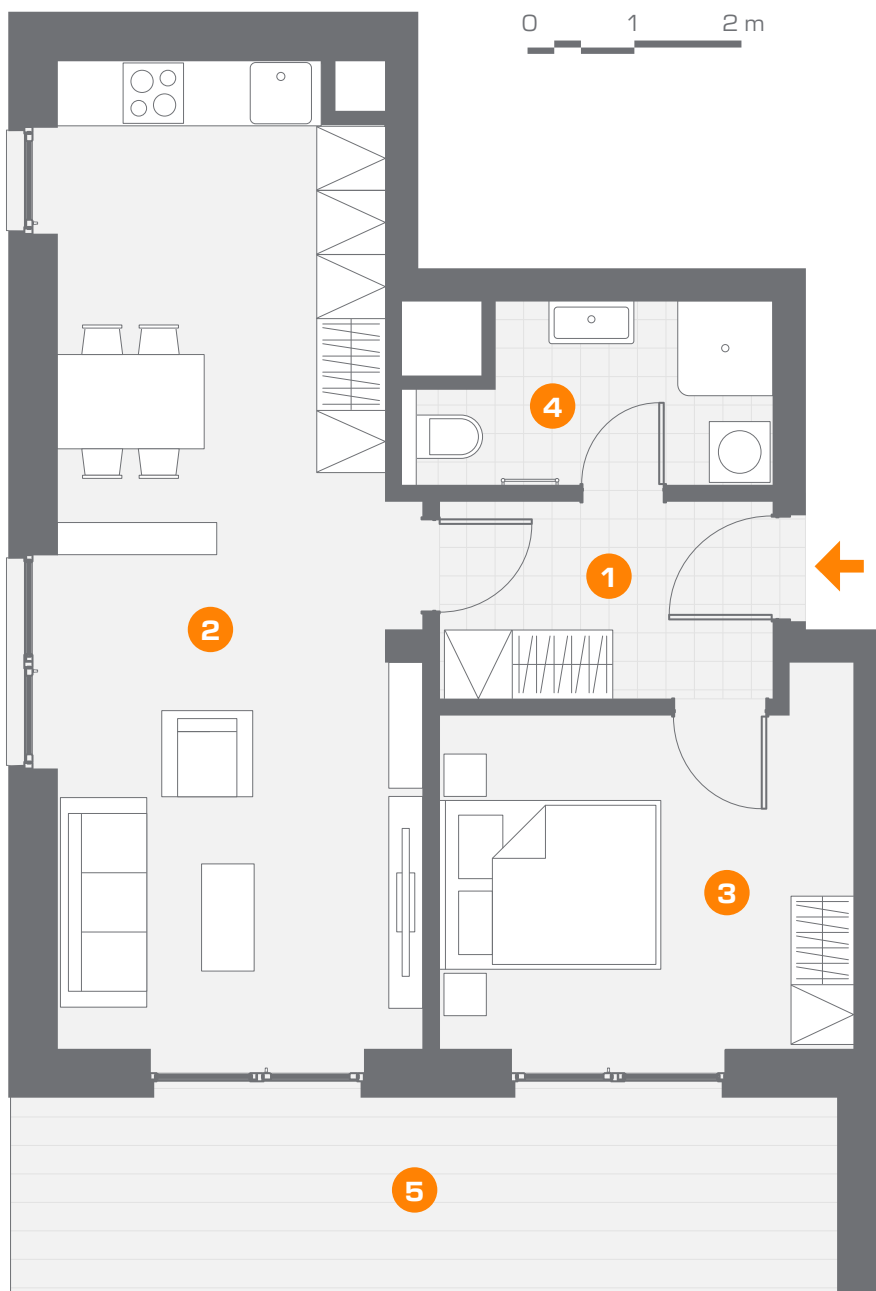
Podlaží 1. NP  
Dispozice 2+KK

1	Předsíň	5,8 m <sup>2</sup>
2	Obývací pokoj + jídelna	30,9 m <sup>2</sup>
3	Pokoj	12,8 m <sup>2</sup>
4	Koupelna + WC	5,3 m <sup>2</sup>

Užitná plocha bytu<sup>1)</sup> 54,8 m<sup>2</sup>  
Podlahová plocha bytu<sup>2)</sup> 56,9 m<sup>2</sup>

5	Terasa	15,1 m <sup>2</sup>
	Předzahrádka	20,3 m <sup>2</sup>
	Sklep	8,6 m <sup>2</sup>

K bytu náleží parkovací stání



<sup>1)</sup> Užitná plocha bytu – součet užitné plochy všech místností bytové jednotky, bez plochy teras/balkonů. <sup>2)</sup> Podlahová plocha bytu – půdorysná plocha všech místností bytové jednotky, včetně půdorysné plochy všech svislých nosných i nenosných konstrukcí bytu, jako jsou stěny příčky, sloupy, komíny a obdobné svislé konstrukce, stanovené v souladu s nařízením vlády, 366/2013 Sb. Poznámka: Vyzobrazení bytové jednotky, jejího vybavení (zařízení, nábytek, kuchyňské linky spotřebičů apod.) a situace území je pouze informativní. Vybavení není součástí dodávky bytové jednotky. Uvedené rozměry jsou pouze informativní a mohou doznat změny. Finální provedení bytové jednotky bude stanoveno dohodou o prodeji bytové jednotky, uzavřenou mezi prodávajícím a kupujícím. Proávající si vyhrazuje právo na změny.