

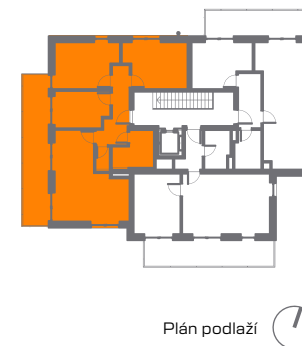
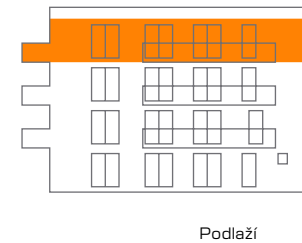
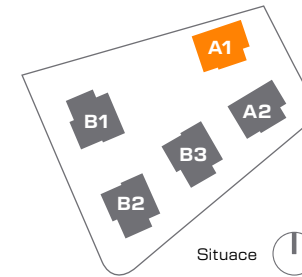
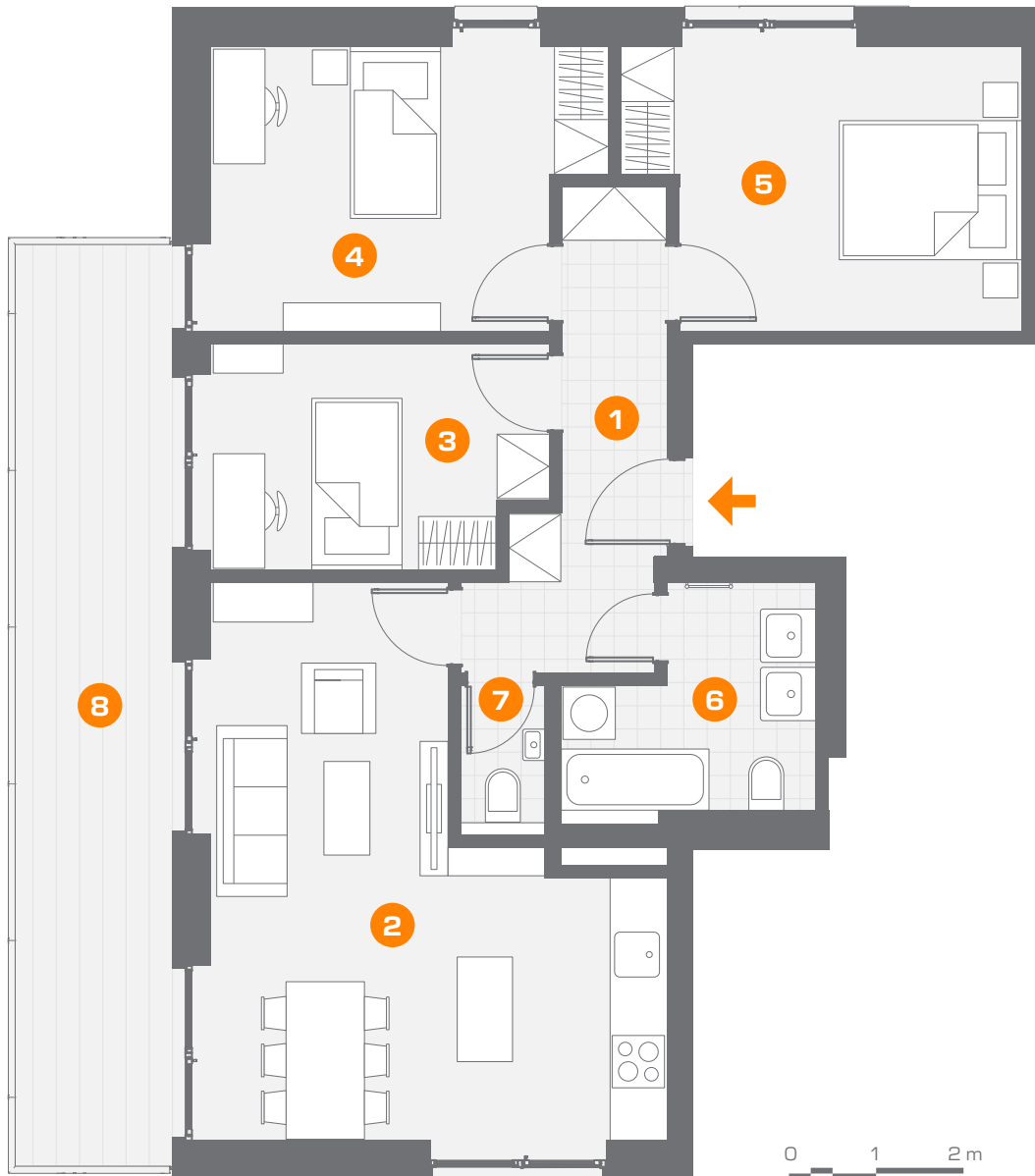
BYTOVÝ DŮM A1 BYT A1.4.1

Podlaží 4. NP
Dispozice **4+KK**

| | | |
|---|-------------------------|---------------------|
| 1 | Předsíň | 8,1 m ² |
| 2 | Obývací pokoj + jídelna | 26,4 m ² |
| 3 | Pokoj | 9,9 m ² |
| 4 | Pokoj | 13,9 m ² |
| 5 | Pokoj | 14,1 m ² |
| 6 | Koupelna | 6,3 m ² |
| 7 | WC | 1,6 m ² |

Užitná plocha bytu¹⁾ 80,3 m²
Podlahová plocha bytu²⁾ **84,8 m²**

| | | |
|-------------------------------|--------------------------|---------------------|
| 8 | Balkón | 20,0 m ² |
| | Sklep 1 (A1, sklep XI) | 2,6 m ² |
| | Sklep 2 (B1, sklep XIII) | 9,0 m ² |
| K bytu náleží parkovací stání | | |



1) Užitná plocha bytu – součet užitné plochy všech místností bytové jednotky, bez plochy teras/balkónů. 2) Podlahová plocha bytu – půdorysná plocha všech místností bytové jednotky, včetně půdorysné plochy všech svislých nosných i nenosných konstrukcí bytu, jako jsou stěny příčky, sloupy, komíny a obdobné svislé konstrukce, stanovená v souladu s nařízením vlády, 366/2013 Sb. Poznámka: Vybavení bytové jednotky, jejího vybavení (zařízení, nábytek, kuchyňské linky spotřebičů apod.) a situace území je pouze informativní. Vybavení není součástí dodávky bytové jednotky. Uvedené rozměry jsou pouze informativní a mohou doznat změn. Finální provedení bytové jednotky bude stanoveno dohodou o prodeji bytové jednotky, uzavřenou mezi prodávajícím a kupujícím. Proávající si vyhrazuje právo na změny.