

BYTOVÝ DŮM A1 BYT A1.2.1

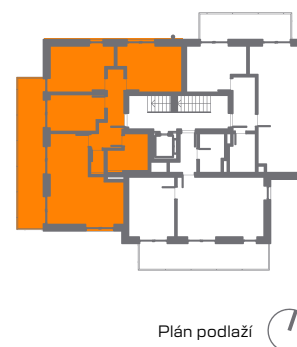
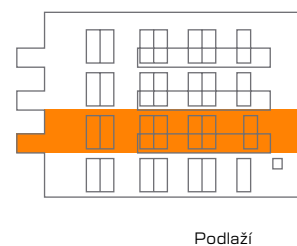
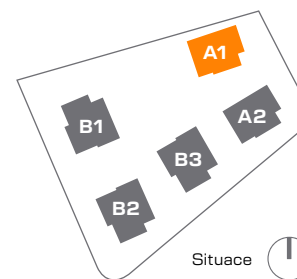
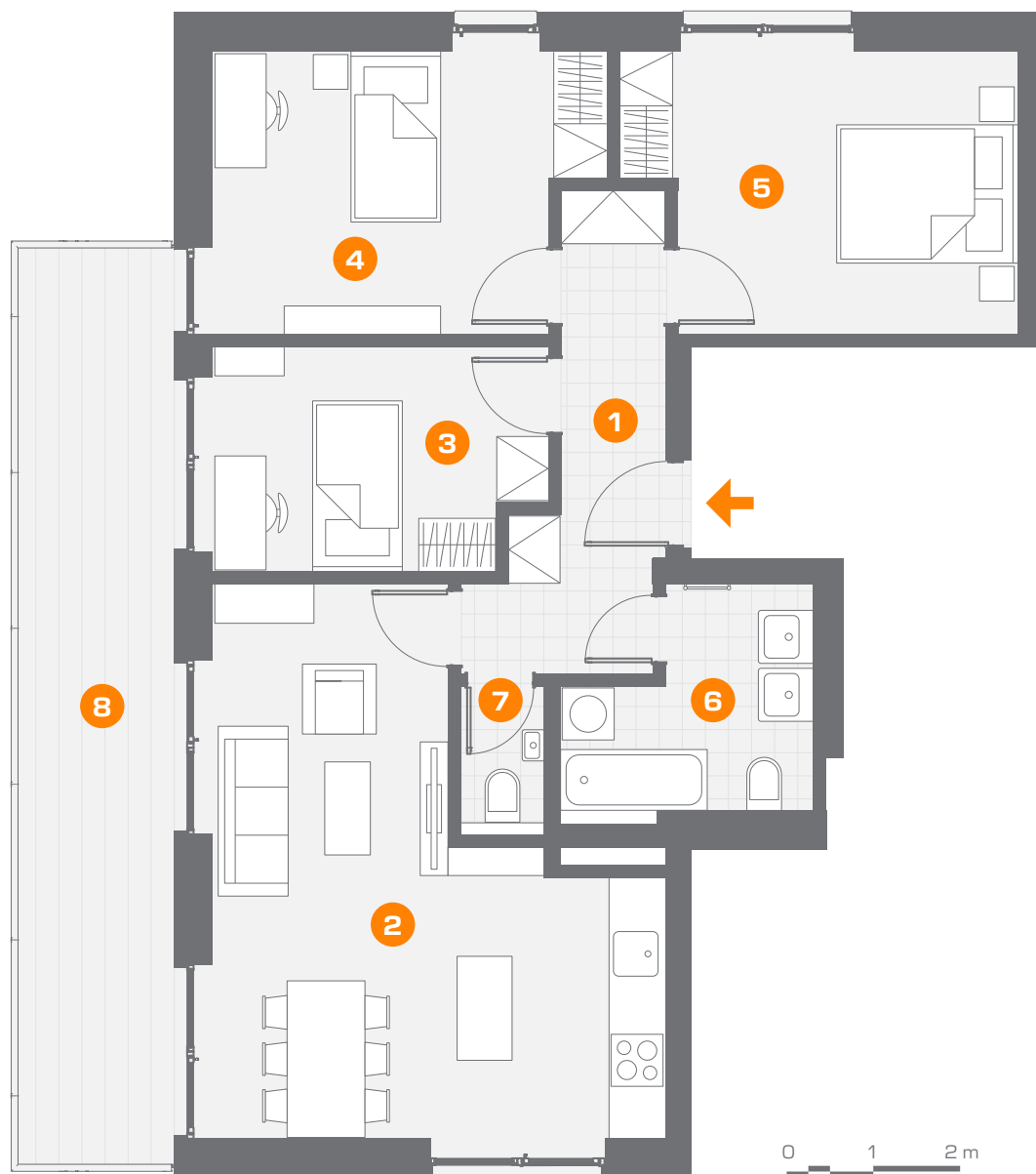
Podlaží 2. NP
Dispozice 4+KK

1	Předsíň	8,1 m ²
2	Obývací pokoj + jídelna	26,4 m ²
3	Pokoj	9,9 m ²
4	Pokoj	13,9 m ²
5	Pokoj	14,1 m ²
6	Koupelna	6,3 m ²
7	WC	1,6 m ²

Užitná plocha bytu¹⁾ 80,3 m²
Podlahová plocha bytu²⁾ 84,8 m²

8	Balkón	20,0 m ²
	Sklep 1 (A1, sklep IX)	2,7 m ²
	Sklep 2 (B1, sklep XVII)	8,8 m ²

K bytu náleží parkovací stání



1) Užitná plocha bytu – součet užitné plochy všech místností bytové jednotky, bez plochy teras/balkonů. 2) Podlahová plocha bytu – půdorysná plocha všech místností bytové jednotky, včetně půdorysné plochy všech svislých nosných i nenosných konstrukcí bytu, jako jsou stěny příčky, sloupy, komíny a obdobné svislé konstrukce, stanovená v souladu s nařízením vlády, 366/2013 Sb. Poznámka: Vybavení bytové jednotky, jejího vybavení (zařízení, nábytek, kuchyňské linky spotřebičů apod.) a situace území je pouze informativní. Vybavení není součástí dodávky bytové jednotky. Uvedené rozměry jsou pouze informativní a mohou doznat změn. Finální provedení bytové jednotky bude stanoveno dohodou o prodeji bytové jednotky, uzavřenou mezi prodávajícím a kupujícím. Proávající si vyhrazuje právo na změny.